



La Vostra Cuina

MENJADOR, VALORS I LLEURE



CURS 2018 – 2019

LA VOSTRA CUINA S.L. NIF B-58.742.057 Avda Egara 50, 08192 Sant Quirze del Vallès

La Vostra Cuina, S.L., és l'empresa contractada per l'AMPA de l'escola, per gestionar el servei de menjador, comptant amb la coordinació pedagògica de la Direcció de l'Escola. Per tant, aquestes tres parts constitueixen una comissió de treball encarregada de revisar i millorar el funcionament d'aquest servei.

La Comissió de menjador de l'AMPA es reuneix regularment amb la coordinació del servei, per tal de fer un seguiment tant dels menús, com del seu funcionament.

EL SERVEI

El servei de menjador vol donar resposta adequada a les necessitats de moltes famílies que, per raó de les seves circumstàncies laborals o professionals o personals, demanen la prestació del servei, i per això cal donar-li la importància que es mereix.

En el menjador no tant sols es dina, cobrint una necessitat biològica, sinó que també es conviu amb la resta de companys/es. És un temps de relaxament, de relació, de comunicació i d'aprenentatge.

Els objectius principals del servei són el de cobrir les necessitats nutritives i transmetre l'adquisició d'hàbits socials, alimentaris, d'higiene i salut, d'autonomia personal i relacions humanes, en un marc de convivència en el centre.

Un espai on descobrir menjars i gustos nous.

En definitiva, el nostre objectiu primordial, és que els nens/es vegin el menjador com un espai on poden menjar, però alhora on s'ho poden passar d'allò més bé, creant unes condicions i ambient per a què els nens/es puguin gaudir de les possibilitats pedagògiques que té el temps de menjador i lleure.

Gestió del Servei

“Atenció als pares”
cada matí de 9:00h a 10:00h
de dilluns a divendres

A **Secretaria** de l'escola o si ho preferiu al telèfon
93 590 02 03

Per un bon funcionament és imprescindible

respectar els horaris

“ATENCIÓ ALS PARES”

En cas de que no es notifiqui dins d'aquest horari no es podran garantir el menú de dietes i les absències.

També podeu fer-nos arribar un correu electrònic abans de les 10h a turocanmates@vostracuina.com



Inscripcions i Baixes

Per inscriure's al servei s'haurà d'emplenar i signar la Fitxa d'inscripció.

Una vegada feta la inscripció només caldrà notificar els “**canvis de dades o baixa**” emplenant i signant el full corresponent.

Si el canvi de dades o la baixa es presenta a mes pagat s'abonarà el mes següent des de el dia avisat.

Cursos següents:

Cada mes de juny, podreu notificar els canvis de dades o baixa per el curs següent.

Son usuaris/es “Fixes” tots aquells qui assisteixen al menjador tots els dies.

Es considerarà també fixes aquells nens/es que assisteixin al menjador amb una periodicitat setmanal continuada.

Modalitats Fixa de 5 dies/setmana
 Fixa de 4 dies /setmana
 Fixa de 3 dies/setmana
 Fixa de 2 dies/setmana

Esporàdics son tots aquells usuaris/es que fan ús del menjador quan tenen necessitat o els hi ve de gust.

Absències

En cas d'absència, la família ho comunicarà al servei

“ATENCIÓ ALS PARES” en horari de 9:00h a 10:00h o al telèfon 93 590 02 03 .

Descomptes

- Els descomptes es realitzen quan s'ha notificat que durant **“3 dies consecutius”** no es farà us del servei de menjador

S'aplicarà a partir del tercer dia avisat i s'abonaran, els 3 dies més tots els que no s'hagin assistit al menjador.

L'import total del descompte és la part proporcional corresponent al dinar, que s'abonarà en el rebut del mes següent.

Si per circumstàncies personals (viatge, malaltia...) no assisteix al menjador durant un període de temps llarg, s'haurà de notificar per escrit.

- En cas de famílies que tinguin tres o més o família monoparental de menjador i que estiguin adscrits al servei menjador, gaudiran d'un 5% de descompte a l'import total mensual per usuari. (Demandar sol·licituts a les coordinadores del servei)

Preus

El preu del servei és anual, contant els dies lectius es distribueix proporcionalment d'Octubre a Maig.

L'import dels mesos de Setembre i Juny serà diferent degut a que es cobren només els dies lectius.

L'import de la quota mensual està calculat en funció dels dies lectius, les colònies, les vacances de Nadal, setmana santa i dies de lliure disposició.

Forma de Pagament

L'empresa la Vostra Cuina, S.L. girarà els rebuts domiciliats, a mes avançat, del 1 al 5 de cada mes.

Tots els rebuts tindran el mateix import excepte els mesos de Setembre i Juny, els quals es calcularan en funció dels dies lectius.

Els abonaments es faran a mes vençut.

Els esporàdics tant de menjador com de bon dia se'ls hi cobrarà a mes vençut.

Serà motiu de baixa del servei, l'acumulació de dos rebuts pendents de pagament.

MENÚS

Tots els dinars es realitzen diàriament a la cuina de l'escola, seguint el pla de menús que confecciona la Dietista de la Empresa i que son aprovats per la Comissió de Menjador de l'AMPA.



Es segueix com a pauta la “Guia d'alimentació saludable a l'etapa escolar publicada per el Departament de Salut”.

També es podrà trobar a la pàgina web de l'escola i a la pàgina web de l'Ampa:
<http://ampaturocanmates.org/>.

Menús alternatius

Les famílies amb intoleràncies alimentàries rebran un quadre amb les substitucions.

En situacions justificades (malaltia...) caldrà notificar-ho al servei menjador a

“ATENCIÓ ALS PARES” i es servirà un menú especial atenent a les necessitats del nen/a.

- ✓ Dieta : arròs bullit o patata bullida i planxa
- ✓ Règim : verdura i planxa

Aquest serà administrat durant dos dies consecutius, per tant si el nen/a ha de seguir, caldrà que torneu a donar l'ordre.

Dietes Especials

En el cas de les “**al·lèrgies o intoleràncies alimentàries**” és obligatori entregar un “**CERTIFICAT MÈDIC**” En cas contrari l'empresa no es farà responsable.

Aquest document cal que especifiqui quins aliments no es poden donar al usuari/a, per tal de poder adaptar el menú a les necessitats i si cal administrar alguna medicació.

El document ha de ser oficial amb el segell de la Mútua de Terrassa o el Certificat mèdic oficial signat pel metge de capçalera. També ha de descriure quins són els efectes en cas de ser ingerits i quina és l'actuació.

Qualsevol canvi en quan a l'al·lèrgia o intolerància alimentària, s'haurà de notificar i tornar entregar un nou “**CERTIFICAT MÈDIC**” complet.

En el cas d'altres opcions alimentàries que no siguin per prescripció mèdica, sinó per opcions familiars, com pot ser la religió, s'haurà de notificar a Coordinació del servei i caldrà portar-ho per escrit i signat per els pares o tutors.

PROTOCOL D'ACTUACIÓ

Si durant els temps del servei un nen/a es troba indisposat Coordinació valorarà el fet, i si es creu necessari es posarà en contacte amb la família, a la vegada que també informará a el Tutor/a.

Si el nen/a es fa mal en horari de menjador i és una ferida molt lleu, serà curat per el/la monitor/a, ho comunicarà a Coordinació del Servei i s'informarà al tutor/a.

Si s'ha donat un cop, o fet una ferida lleu, el/la monitor/a el curarà i ho comunicarà a Coordinació del Servei que comunicarà per escrit als pares o per telèfon, depenent de la situació. També s'informarà al Tutor/a, i a Direcció de l'escola.

Si es tracta d'una incidència més greu, la Coordinació avisarà a la família.

Davant l'impossibilitat de parlar amb la família s'avisarà al servei d'emergències mèdiques, al mateix temps es comunicaran els fets a Direcció de l'escola per actuar en un marc comú.

En el cas que calgués avisar a l'ambulància, la Coordinació en tot moment acompanyarà al nen/a.

Medicació

Caldrà portar la recepta del metge on informi de les dosis i les hores que cal administrar el medicament, de no ser així **NO es podrà donar.**



Sempre que el medicament sigui en sobre, líquid (en una xeringa amb la dosis que pertoqui), càpsules o pastilles caldrà portar-ho degudament marcat amb el nom i cognom i entregar-ho a Coordinació del Servei.

FUNCIONAMENT DEL SERVEI

HORARI: 12 Setembre a 6 Juny de 12:30h a 15:00h
12 de Juny al 21 de Juny de 13:00h a 16:30h

Es prega a les famílies, que respectin al màxim l'horari i que s'abstinguin de retirar als nens/es dins d'aquest temps el menys possible, tan sols en casos excepcionals (causes mèdiques).

Organització

Tot l'equip de coordinació i monitors/es està orientat a l'atenció i cura dels alumnes en temps no lectiu.

Tot el personal del servei és titulat, amb formació i experiència adients per desenvolupar les seves funcions.

L'empresa vetllarà per la seva formació permanent.

L'organització i distribució del monitoratge està a càrrec de l'empresa, previ coneixement i vist i plau de la Direcció de l'escola.

Cada monitor/a té assignat un grup d'alumnes del qual serà responsable i l'equip de Coordinació vetllarà perquè es segueixin les normes establertes.

Temps de Menjador

1r Torn de 12:35h a 13:30h grups P3 – P4 – P5 – 1r – 2n

2n Torn de 13:50h a 14:30h grups 3r – 4t – 5è – 6è

HÀBITS EN L'ESPAI DE MENJADOR

Dintre del projecte educatiu del servei de menjador hi ha uns objectius que fan referència al treball dels hàbits d'higiene, alimentaris.

També es treballen els hàbits com: parar taula, omplir el got d'aigua, pelar la fruita, deixar espais nets i recollits, així com també encarregats de diferents tasques dins del seu grup.

S'inicia a P5 i cada curs s'augmenten el nombre de tasques.

Per tal de treballar els hàbits correctament, és obligatori portar el pitet o tovalló.

P3

Per tal de treballar els hàbits a l'hora de dinar és obligatori que els nens/es portin cada dia el pitet, degudament marcat en lloc visible. Cada matí han de treure el pitet, l'agenda i el llençol i posar-ho a les caixes corresponents que hi ha a la classe.

El llençol serà proporcionat per Catering Vostra Cuina amb un preu de 4€, en concepte de lloguer. El llençol s'haurà de retornar a final de curs.

Aquest import es cobrarà en el primer rebut de menjador a tots els nens/nenes que facin ús del servei.

Cada divendres les monitores els col·locaran a les motxilles per rentar i dilluns ha de tornar.



Per ajudar a la seva autonomia, els nens/es han de portar roba còmoda, pantalons i faldilles sense botons i les sabates sense cordons.

A partir del mes d'octubre haureu de portar una manteta i a partir del 3r trimestre, en quant comenci la calor, us tornarem la manta i ens haureu de portar un llençol petit per tapar-los.

Tots els nens/es tindran una agenda que durant el primer trimestre. Les monitores mantindran contacte diari, a través de l'agenda amb les famílies.

En els següents trimestres, per qualsevol qüestió faran traspàs a les tutores amb la finalitat de que us ho transmetin.

P4

Per tal de treballar els hàbits a l'hora de dinar és obligatori que els nens/es portin cada dia el pitet, degudament marcat en lloc visible, que tornarà a casa diàriament per rentar.

Cada matí han de treure el pitet i posar-ho a les caixes corresponents que hi ha a la classe.

Després de dinar faran 20 minuts de relaxació a l'aula. En cas que encara necessitin dormir se'ls respectarà el descans.

P5 a 6è

Per tal de treballar els hàbits a l'hora de dinar, és obligatori que els nens/es portin tots els dilluns un tovalló de roba de casa, y per qüestions d'higiene dins d'una bosseta de roba. Els divendres se'ls emportaran per rentar.

Tots els tovallons i les bossetes han d'estar degudament marcades amb nom i cognom en un lloc visible per evitar canvis i pèrdues.



TEMPS DE LLEURE

En el temps que hi ha abans o després de dinar, depenent de l'hora que entren o surten del menjador, els nens i nenes tenen ganes de jugar i esbargir-se després de les classes del matí, per tant és bo que gaudeixin per poder continuar amb la feina de la tarda.



Des de 1r a 6è, dins del pati lliure tenen l'opció de participar en espais que creen els monitors/es com poden ser : Dansa, Esport, Biblioteca i Jocs de pati (els monitors/es dinamitzen el pati amb jocs tradicionals)

El monitors/es els engresquen a participar dels jocs i espais organitzats i aquells que no volen participar poden jugar lliurement sota la vigilància dels monitors que tenen assignada aquesta tasca.

Totes les activitats són adequades a la seva edat i es proposen per tal de que gaudeixin del joc amb els seus companys o amb els jocs que dinamitzen els monitors/es.

Cada cicle té uns dies concrets per jugar a pilota i per jugar a l'estructura.

Cada grup té uns dies assignats per fer jocs de cohesió, xerrades de reflexió i tallers.



Cada monitor/a, amb el seu grup programa activitats que son rotatives, això vol dir que

cada setmana, el dia que tenen assignat es fa una d'elles.

JOCS COOPERATIUS O DE COHESIÓ DE GRUPS

DINÀMIQUES DE VALORS

TALLERS

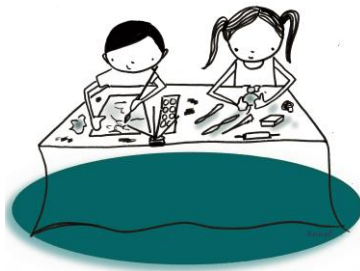
Joc de cooperació o de cohesió de grups, depenent dels jocs poden ajuntar les dues classes (A i B) o fer-ho per separat.

Dinàmiques de valors... espai on es promou la comunicació i s'estimula la participació, amb la finalitat de que siguin capaços d'explicar de manera organitzada com es senten en el temps del migdia així com d'expressar els sentiments.

És una estona molt important per tal de detectar els possibles conflictes i sentiments, per escoltar propostes, recordar les normes en el temps del migdia o parlar dels hàbits alimentaris.

TALLERS

Els tallers estan enfocats a la decoració



del menjador. Els temes giren entorn el fil conductor de menjador: Els deus de l'Olimp. Fins a 3r els grups fan algun taller per endur a casa. Procurem d'utilitzar materials reciclats.

INFORMES

Cada monitor/a us explicarà els progressos dels nens/es en els hàbits de menjador i les activitats de lleure a través d'un informe trimestral.

MONITORS

P3 A: Wendy Argos i Lola Casado

P3 B: Pili Ignacio i Sara Manzanares

P4 A: Laura Burillo

P4 B: Samara Daza

P4C: Ana Hernández

P4 ABC: Montse Bernat i Pilar Gómez

P5 A: Dora Nogales

P5 B: Juani Murillo

P5 A i B: Rafa Garcia

1r A: Laura Hernández

1r B: Sandra Soria

2n A: Jose Marin

2n B: Helena Salvadó

3r A: Anita Fernández

3r B: Maria Gómez

4t A: Xavi Balanyà

4t B: Marta Rosanas

5è A: Iñaki Royo

5è B: Silvia Hernández

6è B: Maria Jose Rubio

6è A: Natalia Fuentes

Tots els monitors tenen el títol de monitor de lleure per la Generalitat.

EQUIP DE CUINA

Cuina: Octavi Canora, Loli Cabello & Rosa Soteras

CANALS DE COMUNICACIÓ

En casos puntuals o que creguem necessari des de COORDINACIÓ no dubtarem de posar-nos en contacte amb vosaltres.

Sempre que tingueu qualsevol pregunta, dubte o que necessiteu informació sobre l'estona de Menjador, no dubteu de posar-vos en contacte amb nosaltres, ja sigui telefònicament o presencialment, i a ser possible en horari d' "ATENCIÓ ALS PARES"

Si no fos possible en aquest horari, es prega demanar hora per poder atendre-us amb tranquil·litat..

Equip de Coordinació :

Raquel Robles, Mariona de la Aldea i Carme Hernando

Us atendrem amb molt de gust.

Preus curs 2018-2019

OCTUBRE A MAEIG DE P3 a 6è

FIXE 5 DIES: 124€

FIXE 4 DIES: 99,20€

FIXE 3 DIES: 74,40€

FIXE 2 DIES: 49,60€

SETEMBRE P4 a 6è

FIXE 5 DIES: 80,60€

FIXE 4 DIES: 64,50€

FIXE 3 DIES: 49€

FIXE 2 DIES: 32,50€

SETEMBRE P3

FIXE 5 DIES: 55,80€

FIXE 4 DIES: 44,70€

FIXE 3 DIES: 33,50€

FIXE 2 DIES: 22,30€

LLENÇOL UN SOL PAGAMENT: 4€

JUNY TOTS ELS CURSOS

FIXE 5 DIES: 86,80€

FIXE 4 DIES: 69,50€

FIXE 3 DIES: 52€

FIXE 2 DIES: 34,80€

ESPORÀDIC/A: 6,80€ DIA



SERVEI DE MENJADOR
Escola TURÓ DE CAN MATES
Josep Irla, nº50
08195- Sant Cugat del Vallès
Tel.: 93.590.02.03

Adreça electrònica: turocanmates@vostracuina.com