



La comissió d'extraescolars, formada per L'AMPA, l'empresa Càtering Vostra Cuina i l'escola és l'encarregada de l'elaboració de la normativa per un millor funcionament del servei.

Aquesta normativa està basada en la reflexió de la pràctica diària.

INSCRIPCIONS

Les inscripcions de les activitats extraescolars es realitzaran al mes de juny i es faran de la següent manera:

- Trobareu a la web de L'AMPA, ampaturcanmates.org, els fulls d'inscripció o bé podreu recollir-los a secretaria.
- Els alumnes inscrits l'últim trimestre i que desitgin continuar l'activitat el proper curs, tindran plaça assegurada. Cal, però, fer la continuïtat de l'activitat dins el període d'inscripcions.
- Les inscripcions es recolliran per rigorós ordre d'entrega. Un cop s'hagi arribat al màxim de places establert, restaran en llista d'espera.
- Les inscripcions entregades fora termini, queden subjectes a les vacants que quedin.
- Possibilitat d'obrir un altre grup.
- El mes de setembre, hi haurà la possibilitat d'inscriure's a les activitats que encara hi quedin places.
- Conjuntament l'escola i la coordinació d'extraescolars, revisaran les inscripcions fetes, per tal d'assegurar que l'activitat escollida es l'adient per l'alumne. Si no fos així, la coordinadora d'extraescolars ho comentarà amb la família.
- Es valoraran els casos on l'alumne hagi de esborrar-se de l'activitat per força major i estigui fora de termini .

ALTES- CANVIS I BAIXES

- ◆ No s'admetran canvis d'activitats, ni baixes el mes de setembre a excepció d'aquelles activitats que s'hagin inscrit i no han sortit.
- **L'última setmana d'octubre**, es podran realitzar **baixes i canvis** i després ja **NO** s'acceptaran fins acabat el trimestre.
 - Un alumne es podrà inscriure en qualsevol moment però haurà d'assumir la quota del mes en curs.
 - Per donar-se de baixa d'alguna activitat extraescolar, s'haurà d'omplir el full corresponent amb la signatura del pare, mare o tutor del nen/a i fer-ho dins la setmana corresponent :
 - Última setmana d'octubre
 - Baixa pel 2n trimestre del **10 al 14 de desembre**
 - Baixa pel 3r trimestre del **1 al 5 d'abril**

Fora d'aquest termini

NO s'acceptaran baixes, ni canvis

FORMA DE PAGAMENT

- ✓ La forma de pagament per el curs 2018-2019 serà mensual.
- ✓ Al mes de setembre, es cobrarà la primera quota de la/es activitat/s escollida/es.
- ✓ El rebut serà el corresponent al mes d'Octubre, que no es retornarà a no ser que l'activitat no hagi aconseguit la ràtio necessària per dur-la a terme.
- ✓ Cada mes es cobrarà l'import corresponent al berenar.
- ✓ A les activitats que tenen un cost de material, es girarà un rebut al mes d'Octubre.

RECOLLIDES I SORTIDA

- Si esporàdicament ha d'haver un canvi en la recollida de l'alumne, s'avisarà via agenda o telèfon a la coordinadora, tanmateix es seguirà al mateix procediment quan hagi de faltar un alumne.
- Si voleu que el vostre fill/a surti sempre sol/a, en acabar la o les activitats extraescolars, o que un altre persona o germà/na els reculli, heu de signar el full corresponent.
- La porta blanca, s'obrirà a les 17.45h per la sortida de l'activitat d'anglès. Les famílies que no son d'anglès, esperaran fora fins les 18h.

ORGANITZACIÓ SORTIDES:

- Infantil surt pel vestíbul, les famílies però romandran al porxo d'entrada de l'escola, per una millor entrega.
- Primària, surten per la porta de ferro que dona al pati gran. Exceptuant els alumnes que surten a les 18.15h que es farà pel vestíbul.
- Només es podrà sortir abans de l'activitat en el cas der força major (metge, malaltia, viatge..) i previ avís.
- Es prega molta puntualitat
- Es dies de pluja, sortiran tots pel porxo de l'entrada a l'escola.

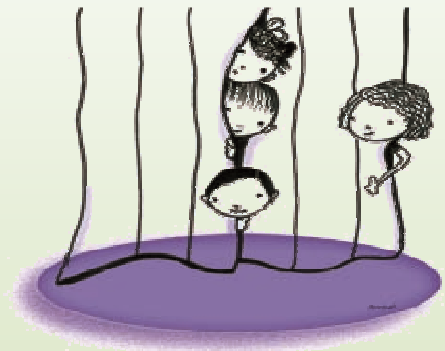
BERENARS

A totes les activitats es dona berenar
abans de començar, tret de l'activitat
de piscina que se'ls dona unes galetes
abans de marxar.



ACTIVITATS

- L'horari: de **16.30h a 18.00h**, exceptuant plàstica, i anglès de 4t a 6è que acaba a las **18.15h**. i anglès de p3 a 3r que surten a les **17.45h**.
- A la Web de l'ampa, trobareu tota la informació de les activitats extraescolars que es realitzen, així com els continguts i objectius de cadascuna d'elles.
- Hi haurà mínim un dia de portes obertes de totes les activitats.
- Al suro del vestíbul es notificaran les jornades esportives i els resultats dels partits.
- La graella de dies i activitats queda subjecte a qualsevol canvi, degut a l'organització i disponibilitat de monitoratge.
- Es podrà sol·licitar un dia de "tast" de l'activitat desitjada sempre i quan s'avisí prèviament i en el moment de la recollida, es pugui fer un intercanvi d'impressions amb el monitor de l'activitat.

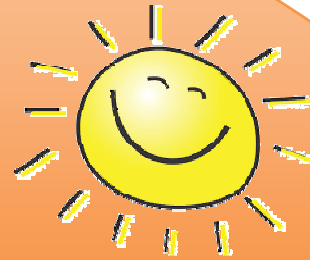


BON DIA

El Bon dia és un servei per tots els alumnes de l'escola.

Els usuaris poden fer servir dues franges horàries, o bé fer-ne ús esporàdicament.

- De 7.45h a 9h.
- De 8.30 a 9h
- Esporàdic (a partir de 7.45h)



Quan ja no necessiteu aquest servei, haureu de fer la baixa, signant el full corresponent.

El servei esporàdic, està pensat per urgències i situacions imprevistes. És per això que es pot fer servir sense avisar, des de les 7.45h i l'import és el mateix sempre.

Si considereu que han de venir més de 7 dies esporàdics al mes, és millor fer-los fixes, d'aquesta forma podem controlar millor la ràtio.

Si s'ha escollit la franja horària de 8.30h a 9h i s' arriba abans repetidament, se'ls cobrarà la quota sencera.

Quan un alumne usuari del Bon Dia, falta repetidament i no en tenim coneixement, aviseu a les famílies, de tota manera no ens fem responsables si es queden fora, per decisió pròpia.

BONA TARDA

El servei de Bona Tarda començarà a les **16.30h i fins les 17.15h.**

Els alumnes que estiguin inscrits en aquest servei, es recolliran a l'aula i el/la monitor/a al corresponent i aniran al menjador de l'escola, per berenar.

Quan vulgueu prescindir del servei, haureu de signar la baixa. (la baixa serà efectiva, a partir del mes següent).

La sortida serà per tots els alumnes inscrits a les 17.15h.

NO es contempla el servei per Esporàdics